

## Images imprimées d'hier, d'aujourd'hui et de demain : la lithographie par Le petit jaunais.

La lithographie est le procédé de reproduction d'un dessin apposé sur une pierre. C'est une invention du XVIIIème siècle qui fut supplantée pour des applications industrielles par des techniques photographiques. Cependant des esthètes l'investirent pour ces délicates propriétés artistiques.

Le petit jaunais s'inscrit dans cette vision. D'où l'invention de la presse à poing et l'expérimentation d'autres pierres.

Par conviction que les procédés techniques sont des expressions culturelles. Par goût des apprentissages incorporés, du partage au contact direct des auteurs et des éléments. Nancy Sulmont-Assié et Jean-François Assié adoptèrent comme conduite moderne d'un commerce artistique cette lithographie. En artistes en édition.

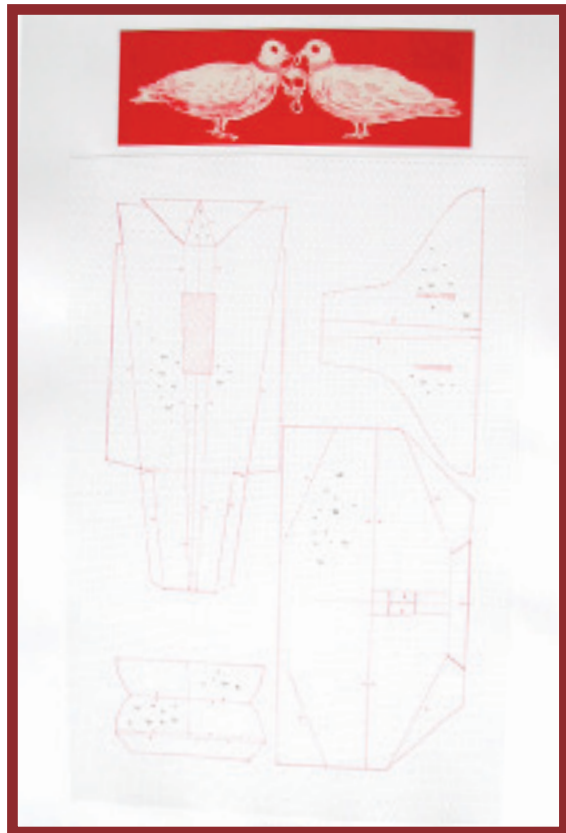
J

F

A

**DANIEL NADAUD**

**Dessinateur, compositeur d'installations urticantes avec des instruments, outils, jouets, matériaux divers associés aux occupations des hommes : le travail, la guerre...**



*Duo pittoresque  
Diptyque lithographié encadré avec un  
dessin de D.N. Imprimé par Lpj. en rouge,  
sur papier d'apprêt, Lana et Rives, perforé et  
marouflé, tamponné par Lpj., signé numéroté  
sur 10 ex. pour les édition-impression Le petit  
jaunais en 2006.*

**ANNE GORUBEN**

Son travail de dessin précieux est en empathie ici avec la pierre, ses personnages austères et pathétiques : les SDF en odalisque, A.W. (Amy Winehouse auteure-compositeure interprète au destin tragique), les pleurants (ces sculptures exprimant la désolation autour d'un monument au mort), trois chiens soumis aux pieds de leur maître.





*Huit estampes encadrées tirées à part du livre «Les pleurants, les gisants, les vivants»  
Lithographies dessinées sur marbre par A.G. et imprimées en rouge par Lpj. sur papier  
BFK Rives 32,5 x 25 cm.  
Signées, titrées, numérotées sur 4 ex. par A.G. et tamponnées par Lpj.  
Edition-impression Le petit jaunais en 2013.*

### HERVE DI ROSA

Lors de l'été 2007, Hervé Di Rosa franchit la porte de l'atelier du petit jaunais pour augmenter d'une lithographie originale le livre : Di Rosa tout l'œuvre peint.

Depuis quelques mois Nancy Sulmont-A s'intéresse aux pierres sauvages : pierres érodées, pierres vives ; comme matrices lithographiques. Les données pratiques sont suffisamment contenues pour être exploitées professionnellement en intelligence avec des artistes.

Donc à ce connaisseur des pratiques d'impression et d'artisanat, Hervé Di Rosa. Il s'émerveille de l'ingénuité d'une pierre lithographique sauvage: un galet. Il adhère puis il dessine ; il entonne un hymne à la vitalité en hommage à l'intelligence observatrice qui lui propose d'exprimer la sienne: un commerce. voilà comment.



Photos © France de Ranchin



*Petits corps*

Lithographie dessinée sur galet calcaire par H. DR. imprimée en 3 couleurs par Lpj. sur papier japon 65 x 95 cm marouflé et monté sur chassis. Signée, titrée, numérotée sur 10 ex. par H. DR. et tamponnée par Lpj. Edition-impression Le petit jaunais en 2007



*Monsieur*  
Lithographie dessinée sur  
galet calcaire par H. DR.  
imprimée en 3 couleurs par  
Lpj. sur papier japon 32 x  
45 cm encadrée par Lpj.  
Signée, titrée, numérotée sur  
10 ex. par H. DR. et tampon-  
née par Lpj.. Edition-im-  
pression Le petit jaunais en  
2007



*Galet : Mon-  
sieur*  
Dessin sur  
galet de la  
Rochele  
par H.DR.  
et encre en  
rouge litho-  
graphique.  
Non signé,  
non numé-  
roté, matrice  
de l'édition  
éponyme en  
2007.



**AMAHIGUERE DOLO**  
est un artiste malien dont le  
travail animiste interroge  
les matériaux pour en trans-  
mettre des messages.



*koubo  
gone  
Matrice en  
marbre de  
Carrare de  
l'estampe  
Koubo  
Gone  
dessinée  
par A.D.,  
encrée en  
noir encre  
lithogra-  
phique.  
Non  
signée.*

*Atelier Le  
petit jau-  
nais 2003*



*«Au moment où vos lèvres...»  
Une des 54 pierres dessinées par J-J.O. du livre "Actualité" imprimé et édité en 1994 par Nancy Sulmont-A.  
Matrice encrée en marbre de carrare. Non signée.*

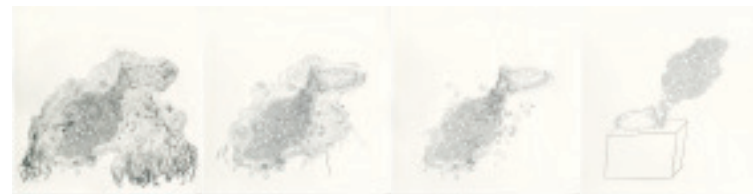
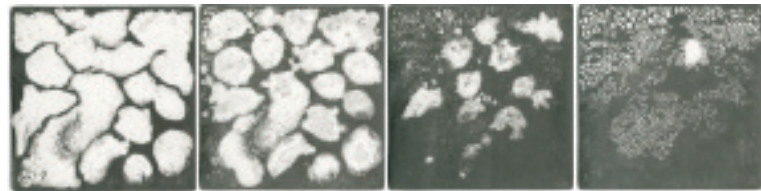


**JEAN-JACQUES OSTIER**

**Une reprise en dessin du vocabulaire iconographique du photojournalisme de Libération, à la manière des maîtres du XIXème : Steinlen, Goya, Monet, Toulouse-Lautrec, Vuillard, Valloton... avec une universalité des sujets.**

**CHRISTELLE FAMILIARI**

**La métamorphose lithographique de ses installations organise des accumulations d'éléments métallisés. Des images dézoomées bouillonnantes et sensuelles passent de l'organique informel à l'objet soclé...**



*Vice versa*

*Album composé par une pochette cartonnée de disque 33T et imprimée et 12 planches lithographiées du noir au gris, sur papier Rives Artist 25 x 25 cm*

*Tamponnée par Lpj., numérotée et signée sur la dernière planche sur 9 ex.*

*Edition-impression Le petit jaunais en 2008*

*La compilation de Christelle Familiari chronolithographiée en 12 spots par Le petit jaunais en albums format 33T.*



**PHILIPPE  
COGNÉE**

**Mauves-  
sur-Loire  
et ses  
plages de  
sable fin  
est un su-  
jet pictu-  
rale pour  
ce peintre.  
Pano-  
rama de  
châteaux  
fait en  
matières et  
mystères.  
Mirages  
entre deux  
marées  
ligériennes  
témoignent  
ses efface-  
ments.**



*Mauves-sur-Loire (petite et grande)*

*Deux lithographies dessinées sur marbre par P.C., imprimées en brun par Lpj sur papier BFK Rives format dessus de cheminée.*

*Signées, numérotées sur 10 ex., tamponnées par P.C. et Lpj.*

*Edition-impression Le petit jaunais en 2012*

**JEAN\_FRANÇOIS ASSIÉ**

**le i réel et le r'ire**

**Le pouvoir détermine l'action.**

**L'action constitue le discours.**

**Le verbe est l'instrument du discours.**

**La lettre est le corps institué du verbe.**

**La critique de la communication comprend la discussion  
à chaque niveau de sa constitution,  
le texte, le verbe et la lettre.**

**Avec le ton, la couleur au gré  
DUEL.**

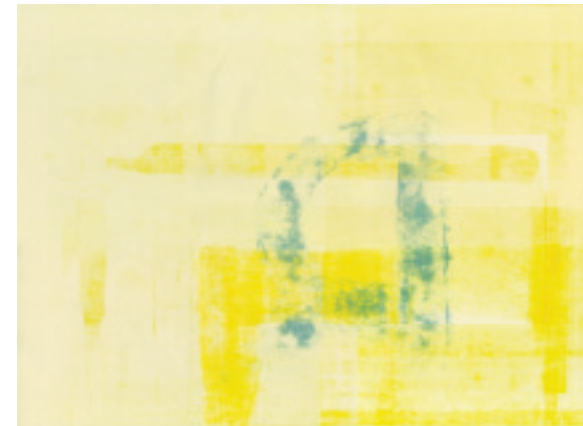


*incolore duel*

*Application d'encre sur lithographie sur papier Lana 76 x 56 cm.  
Estampe signée, numérotée sur 5 ex. par J-F. A. tamponnée par Lpj. au  
dos. en 2014*



*i*



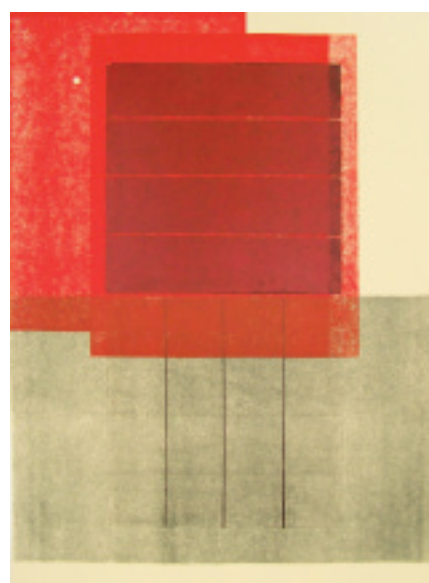
*l'amour du r*

*Monotype en bleu et brun recto et verso avec  
des impressions relief sur papier Lana 76 x 56  
cm.*

*Estampe signée, numérotée sur 5 ex. par J-F.  
A. tamponnée par Lpj. au dos. en 2014*



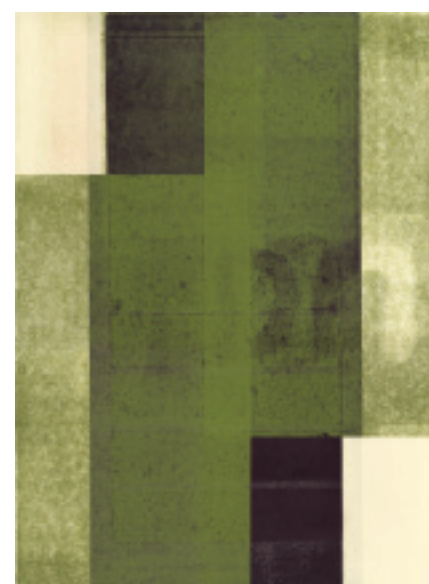
*brun duel*  
 Monotype deux couleurs recto et verso  
 avec des impressions relief, titré sur papier  
 Lana 76 x 56 cm.  
 Estampe signée, numérotée par J-F. A. tam-  
 ponnée par Lpj. au dos en 2014.



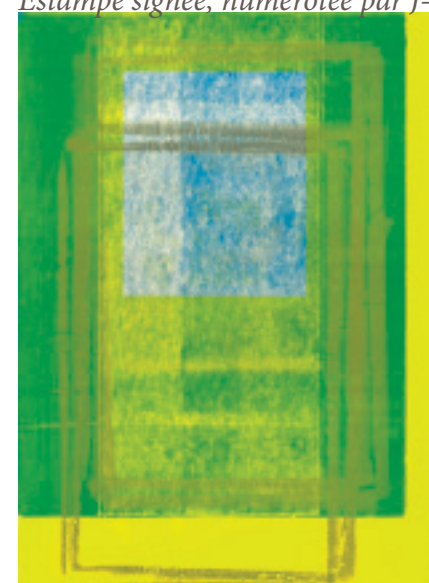
*rouge duel*



*bleu duel*



*noir duel*



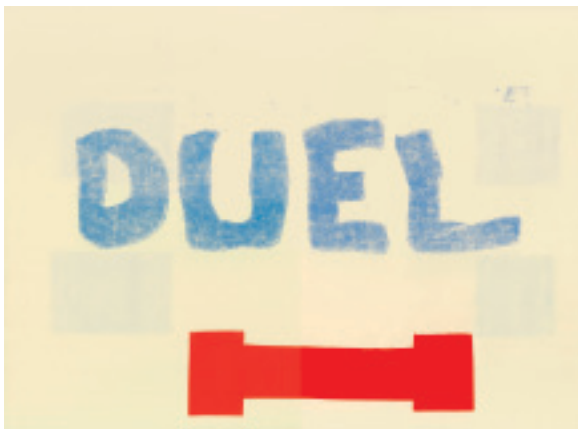
*vert duel*

*Application d'encre sur lithographie sur papier Lana 76 x 56 cm.  
 Estampes signées, numérotées par J-F. A. tamponnées par Lpj. au dos en 2014.*

*réel*  
 Monotype deux couleurs recto et verso  
 avec des impressions relief, titré sur papier Lana 76 x 56 cm.  
 Estampe signée, numérotée par J-F. A. tamponnée par Lpj. au dos en 2014.

*i duel*  
 Monotype deux couleurs recto et verso avec  
 des impressions relief, titré sur papier Lana 76  
 x 56 cm.  
 Estampe signée, numérotée par J-F. A. tam-  
 ponnée par Lpj. au dos en 2014.





*conflit*

*Monotypes avec des impressions relief. sur papier Lana 76 x 56 cm. Estampe signée, numérotée par J-F. A. tamponnée par Lpj. au dos en 2014.*



*translucide*



*R*

*Dyptique de monotypes en bleu, recto avec des impressions relief et gaufrages sur papier Lana 76 x 56 cm.*

*Estampe signée, numérotée par J-F. A. tamponnée par Lpj. au dos.*

*2014*



*à 4 mains*  
Dessins au crayon  
de couleur aqua-  
relle sur dyptique  
lithographié sur  
papier Rivoli 56,5  
x 76,5 cm.  
Signé, daté par  
JFA et tamponné  
par Lpj..

*Edition-impres-  
sion Le petit  
jaunais 2013*



*duels*  
Application d'encre sur litho-  
graphie sur diptyque papier  
Lana 26 x 48 cm.  
Signé, numéroté sur 5 ex.,  
tamponné au dos de l'es-  
tampe.  
Edition-impres-  
sion Le petit  
jaunais 2014



## POP UP

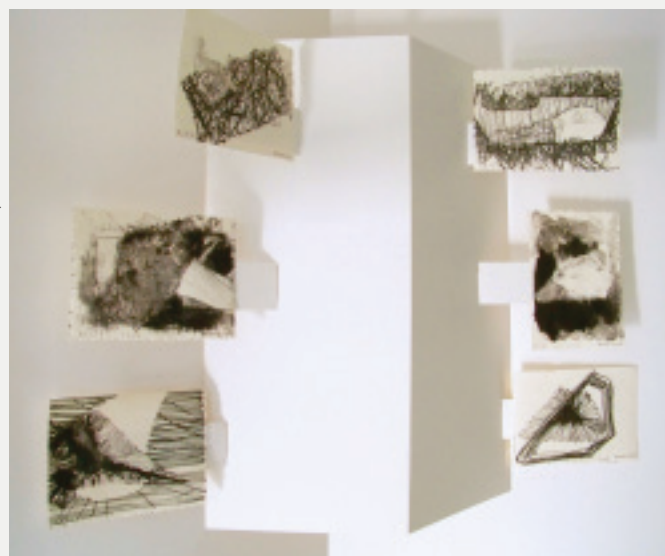
Cartonnages originaux conçus et réalisés par Nancy Sulmont-A. pour les expositions : «Brillante. pop up et porte feuille» en décembre 2010 à Nantes et «Pop et «fin de chéri» à la galerie Modulab à Metz en 2011.

Carton Oppboga, miroir, adhésif et colle neutre.



## BENOITE CHÉ- NÉ

«Quand Je sais quel geste je dois effectuer, je le répète très précisément. Dès qu'il n'a plus de nécessité d'être effectué, c'est que c'est du passé. Alors, la trace de mon geste au lieu de me soulager, m'encombre. Cela devient insupportable, et je m'arrête net, parfois au milieu d'un dessin.»



sans titre

Six lithographies dessinées par B.C., imprimées par Lpj sur papier Rivoli Ivoire en noir.

Découpes, performances, tamponnages pour la signature et la numérotation sur 22 ex. par B.C. et Lpj..

Edition-impression Le petit jaunais en 2010

## JEAN FLÉACA

Dessinateur et poète au subtil langage, ici en mode théâtre de poche : scénographie et chorégraphie rêvées...



Clôture, Feuillage, Personnage

Une brindille et trois lithographies dessinées par J.F. et imprimées en diptyque et en couleurs par Lpj. sur carton Oppboga Excellent.

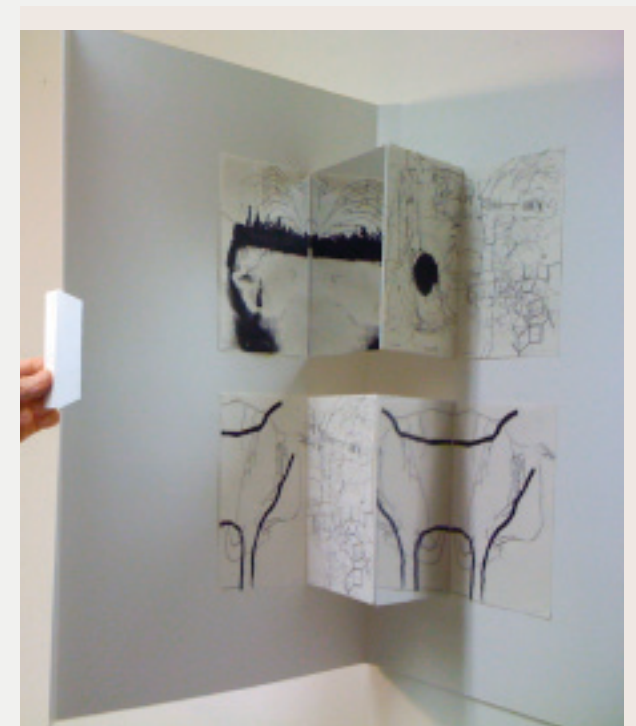
Signées numérotées sur 22 ex. par J.F. et tamponnée par Lpj. au dos.

Edition-impression Le petit jaunais en 2009

## PIERRICK NAUD

«...

l'homme, ou plutôt une sorte d'homme qui se révélerait à travers ses ramifications animales, organiques, les prolongements de son inconscient, son ambivalence,...



sans titre

Quatre lithographies dessinées sur marbre par P. N. imprimées par Lpj. en noir sur papier Vélin d'Arches.

Signées, numérotées sur 12 ex. par P. N. et tamponnées par Lpj..

Edition-impression Le petit jaunais en 2010



## ATELIER DE FICTION

NANCY SULMONT-A.

### La Laitière et le Pot au lait

**Perrette sur sa tête ayant un Pot au lait**

**Bien posé sur un coussinet,**

**Prétendait arriver sans encombre à la ville.**

**Légère et court vêtue elle allait à grands pas ;**

**Ayant mis ce jour-là, pour être plus agile,**

**Cotillon simple, et souliers plats.**

**Notre laitière ainsi troussée**

**Comptait déjà dans sa pensée**

**Tout le prix de son lait, en employait l'argent,**

**Achetait un cent d'oeufs, faisait triple couvée ;**

**La chose allait à bien par son soin diligent.**

**Il m'est, disait-elle, facile,**

**D'élever des poulets autour de ma maison :**

**Le Renard sera bien habile,**

**S'il ne m'en laisse assez pour avoir un cochon.**

**Le porc à s'engraisser coûtera peu de son ;**

**Il était quand je l'eus de grosseur raisonnable :**

**J'aurai le revendant de l'argent bel et bon.**

**Et qui m'empêchera de mettre en notre étable,**

**Vu le prix dont il est, une vache et son veau,**

**Que je verrai sauter au milieu du troupeau ?**

**Perrette là-dessus saute aussi, transportée.**

**Le lait tombe ; adieu veau, vache, cochon, couvée ;**

**La dame de ces biens, quittant d'un oeil marri**

**Sa fortune ainsi répandue,**

**Va s'excuser à son mari**

**En grand danger d'être battue.**

**Le récit en farce en fut fait ;**

**On l'appela le Pot au lait.**

**Quel esprit ne bat la campagne ?**

**Qui ne fait châteaux en Espagne ?**

**Picrochole, Pyrrhus, la Laitière, enfin tous,**

**Autant les sages que les fous ?**

**Chacun songe en veillant, il n'est rien de plus doux :**

**Une flatteuse erreur emporte alors nos âmes :**

**Tout le bien du monde est à nous,**

**Tous les honneurs, toutes les femmes.**

**Quand je suis seul, je fais au plus brave un défi ;**

**Je m'écarte, je vais détrôner le Sophi ;**

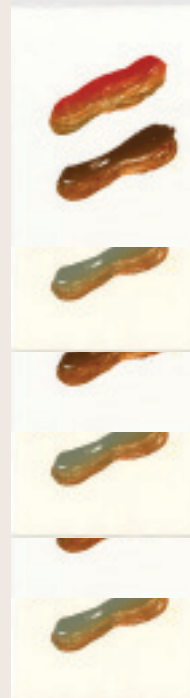
**On m'élit roi, mon peuple m'aime ;**

**Les diadèmes vont sur ma tête pleuvant :**

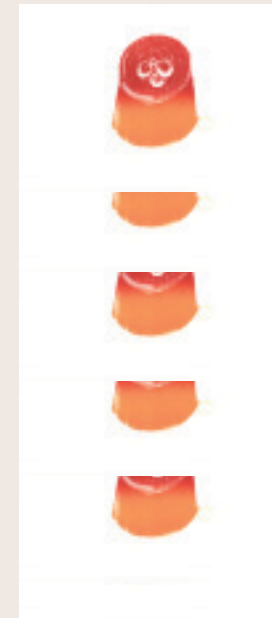
**Quelque accident fait-il que je rentre en moi-même ;**

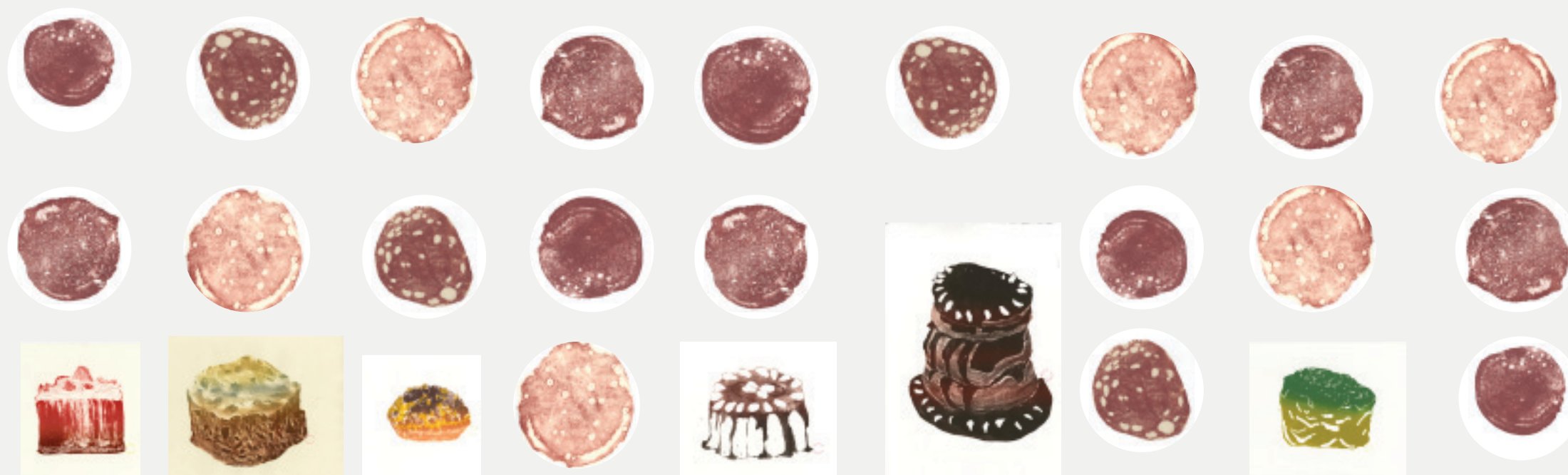
**Je suis gros Jean comme devant.**

Jean de La Fontaine



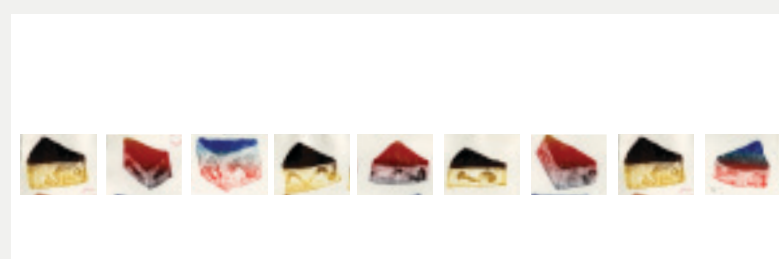
*Pâtisseries  
: Eclair et  
Flan  
Lithogra-  
phies avec  
encrier  
polychrome,  
sur papier,  
dessinée et  
imprimée  
sur marbre  
par NSA.  
sur papier  
BFK Rives.  
Tampon-  
nées par  
Lpj.  
Edition-  
impression  
Le petit  
jaunais en  
2013  
Montages  
sur carton-  
nage par  
NSA.*



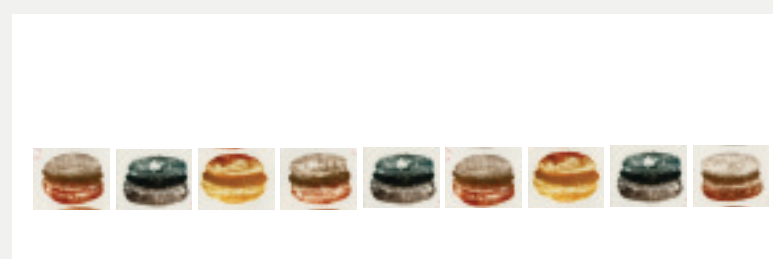


*Galette  
(bulle  
acide)  
Litho-  
graphies  
dessinées  
et impr-  
mées en  
ocre sur  
disque  
de  
papier  
pérenne  
divers  
découpé  
par  
NSA.*

*Signées,  
numéro-  
tées sur  
6 ex. par  
NSA et  
tampon-  
nées par  
Lpj. au  
dos.  
Edition-  
impres-  
sion Le  
petit  
jaunais  
en 2015*



*Pâtisseries  
Lithographies avec encrier polychrome, sur papier, dessinée et  
imprimée sur marbre par NSA. sur divers papiers vélins.  
Tamponnée par Lpj.  
Edition-impres- sion Le petit jaunais en 2013  
Montages sur cartonnage par NSA.*



*Robe miche : vêtement de fiction*  
 Impression recto et verso de matrices  
 en relief à l'encre de sérigraphie textile  
 sur une toile préparée au jus d'encre  
 lithographique.  
 Tamponnée à l'envers de la toile par  
 NSA.  
 Edition-impresion Le petit jaunais  
 en 2014



*Tarte Cordon bleu*  
 Techniques mixtes sur papier  
 BFK Rives.  
 Signées et Tamponées par NSA et  
 Lpj. Edition-impresion Le  
 petit jaunais en 2013



*Pièce montée Douillon meringué*  
 Techniques mixtes sur papier BFK Rives.  
 Signées et Tamponées par NSA et Lpj.  
 Edition-impresion Le petit jaunais en  
 2013  
 Encadrement avec des collages d'impres-  
 sions numériques par Lpj. avec Eva & Adèle\*  
 posant au jardin du petit jaunais.

**EVA &  
 ADÈLE**  
**Coming out  
 of the future  
 (Venues du  
 futur)**  
**Eva, hauteur  
 : 176, poitrine  
 101, taille : 81,  
 hanche : 96**  
**Adèle, hauteur  
 : 161, poitrine  
 86, taille : 68,  
 hanche : 96**  
**Wherever we  
 are is museum  
 (Partout où  
 nous sommes  
 est un musée)**



**Nancy Sulmont-A.  
et Jean-François Assié sont  
artistes en édition.**

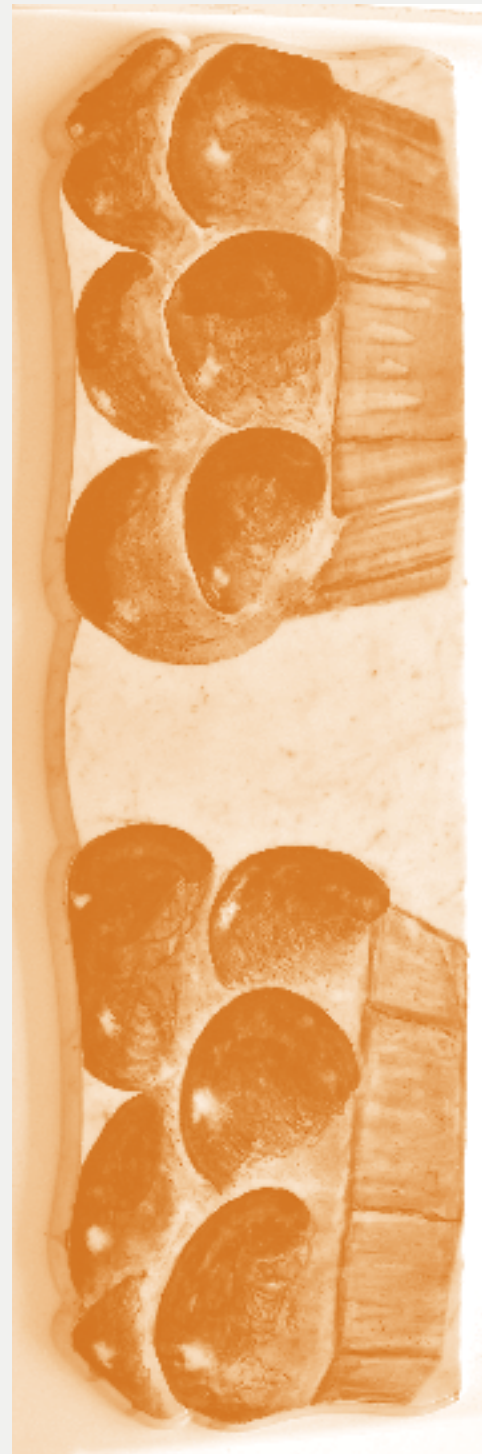
**Le petit jaunais leurs per-  
met des aventures artis-  
tiques grâce à la lithogra-  
phie :**

- cette graphie (dessin) sur  
des pierres calcaires (litho)  
est fixée et révélée par une  
chimie inoffensive, équilibrée
- la presse à poing imprime  
par une pression physique  
empirique du corps
- sur des papiers mis en  
forme et en espace ad hoc

**La démultiplication d'une  
image permet les échanges  
(entre artistes) et leur com-  
merce (production parfois,  
diffusion) : modèles écono-  
miques simples et directs  
qui font vivre Le petit  
jaunais.**

**Une lithographie libre et  
heureuse, actuelle et primi-  
tive, entêtante et énervante.**

NSA



*Atelier de  
lithographie  
Esquiche  
bêche  
plaque de  
marbre  
rouleau à  
encre  
encres  
bassine  
éponge  
tympan  
mobile  
flacons  
spatule*

## La Collection de l'artothèque

extrait

### Jean-François ASSIÉ

*Halloween  
Litho-mo-  
notype  
sur papier  
Johannot.  
Edition-im-  
pression Le  
petit jaunais  
en 2001*

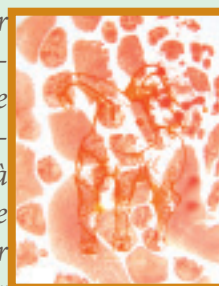


*La vie des bêtes  
Lithographie en  
noir et pochoir à  
l'huile sur papier  
vélín d'Arches.  
Edition-impres-  
sion Le petit  
jaunais en 1996*

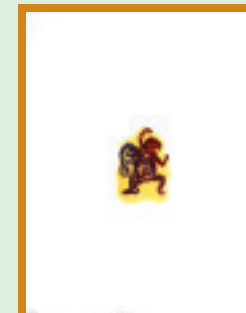
### SARA V. BERNARD

**Fantasmagories personnelles qui apparaissent dans les environnements incertains qu'elle invente par des jeux d'eau, de matières et de lumière.**

*Igor  
Litho-  
graphie  
et mar-  
brure à  
l'huile  
sur  
papier  
Moulin  
de Lar-  
roque.  
Edi-  
tion-  
impres-  
sion Le  
petit  
jau-  
nais en  
1996*



*Calliope  
Lithogra-  
phie sur  
papier  
japon  
Edition-  
impres-  
sion Le  
petit  
jaunais  
en 1996*



*Lumière  
rasante II  
bis  
Litho-  
graphie  
bichrome  
et floccage  
rehaussée  
au verni  
sur papier  
Lana.  
Edition-  
impression  
Le petit  
jaunais en  
1999*

**Zoulikha BOUABDELLAH**

**Entre tradition et modernité, Zoulikha aime à s'engager dans des sujets contemporains avec un mode de représentation et une matérialité jouant d'association simples et directes.**



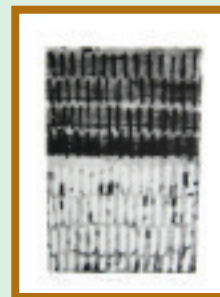
*Paraboles*

*Lithographie bicolore  
rehaussée au point zig  
zag en fils de coton sur  
papier BFK Rives.*

*Edition-impression Le  
petit jaunais en 2004*

**Jacques CLAUZEL**

**« Prémices » une série initiatique de lithographies par un graveur averti, curieux d'apposer ses rythmes en contraste. Ici usager faussement novice des outils du dessinateur : encre, pinceau, craie... du très noirs sur la pierre de Carrare lumineuse.**



*Prémices n° III*

*Lithographie en noir sur papier BFK Rives.*

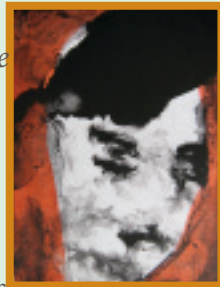
*Edition-impression Le petit jaunais en 1998*



*Prémices VIII*



*Accident*  
Lithographie  
bicolore sur  
papier BFK  
Rives.  
Edition-im-  
pression Le  
petit jaunais  
en 2003



*Pieds de Vénus*  
(extrait de la  
«Main d'Eros»)  
Lithographie  
rehaussée sur  
papier Johan-  
not.  
Edition-im-  
pression Le petit  
jaunais en 2005



*Greffe*  
Impression de deux  
lithographies à che-  
val sur papier BFK  
Rives.  
Edition-impression  
Le petit jaunais en  
2005

**Katy COUPRIE**

«Tout un Louvre»\*, «Au jardin»\* , des anthologies remplies d'images obtenues par les médiums les plus variés, champs d'expression de cette curieuse, virtuose du dessin.

Ici hors des jardins et du musée qu'elle affectionne, voici ces représentations intimistes d'un corps inquiet.

\*éditions Thierry Magnier avec Antonin Louchard.

*À la maison  
Lithographie  
sur marbre  
à forme  
imprimée sur  
papier BFK  
Rives.  
Edition-im-  
pression Le  
petit jaunais  
en 1998*



**Anne GORUBEN**

**Pascale HEMERY**

**Une actrice particulièrement engagée dans le domaine de la gravure à la fois classique par ses outils, son influence expressionniste et contemporaine par ses sujets traités en direct : portrait, ville dont elle rapporte par le dessin une longue observation.**



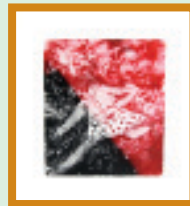
*Le moustachu  
Lithographie  
rehaussée sur  
papier Rivoli.  
Edition-im-  
pression Le  
petit jaunais  
en 2002*

**Sabine MONIRYS**

**Les cahiers de Sabine où elle crie, hurle, gesticule sont nombreux et sont restés secrets plusieurs années.**

**La lithographie du petit jaunais époumone quelques uns de ses dessins hors de ses piles de feuilles griffés, martyrisées...**

**«En vain l'azur» compilation de ses dessins, est édité fin 2001 par les éditions Seuil avec un texte de Nicolas Vatimbella.**



*Elle court  
Lithographie  
bicolore sur  
papier Rivoli  
Edition-im-  
pression Le  
petit jaunais  
en 2002*

*Elle crie  
Litho-mo-  
notype à  
l'aquarelle  
sur papier  
Rivoli.  
Edition-  
impres-  
sion Le  
petit  
jaunais  
en 2002*



*Coude  
Lithographie sur  
papier vélin d'Arches.  
Edition-impression Le  
petit jaunais en 1996*

**Olivier NOTTELLET**  
**Mettre ou ne pas mettre ?**  
**Ombre ou lumière,?**  
**En 2 ou 3 D ?**  
**Entier ou en morceaux ?**  
**Addition de noir**  
**ou soustraction de blanc ?**  
**Question ou réponse ?**

**ATELIERS**  
**MERCREDI 20 MAI**  
14H - 16H - TOUT PUBLIC JEUNESSE

**SAMEDI 23 MAI**  
DE 14 H À 16 H - TOUT PUBLIC ADULTE  
INSCRIPTION AU 06 20 23 46 63  
PLACE LITTÉE À 12 PERSONNES

# EXPOSITION

Invitation faite aux artistes Nancy Salmont A.  
et Jean François Assié , pour présenter la lithographie

- les éditions Le petit jaumais,
- collaboration avec des artistes contemporains
- atelier de friction
- et grands formats, leurs travaux personnels,
- dialogue avec les pièces de la collection de l'artothèque

**SAMEDI 23 MAI - 10H**  
**MEDIATHEQUE DE MIRAMAS**  
**CONFÉRENCE - L'HISTOIRE**  
**DE LA LITHOGRAPHIE**  
ANIMÉE PAR RACHEL POIGNANT  
ARTISTE-PLASTICIENNE

ATELIERS DIRIGÉS  
PAR NANCY SALMONT-A.  
À LA MÉDIATHÈQUE  
DE MIRAMAS  
INVITATION À UNE  
SINGULIÈRE MISE EN SCÈNE  
DE VOTRE PATISSERIE  
FÉTICHE (IMAGE OU  
OBJET À APPORTER)

CONTACT & INSCRIPTIONS  
06 20 23 46 63  
CONTACTARTOTHEQUE@QUESTPROVENCE.FR



ARTOTHEQUE INTERCOMMUNALE DE QUEST PROVENCE  
Médiathèque Intercommunale de Miramas  
Tél. 04 90 68 63 63 - contactartotheque@ouestprovence.fr - www.ouestprovence.fr